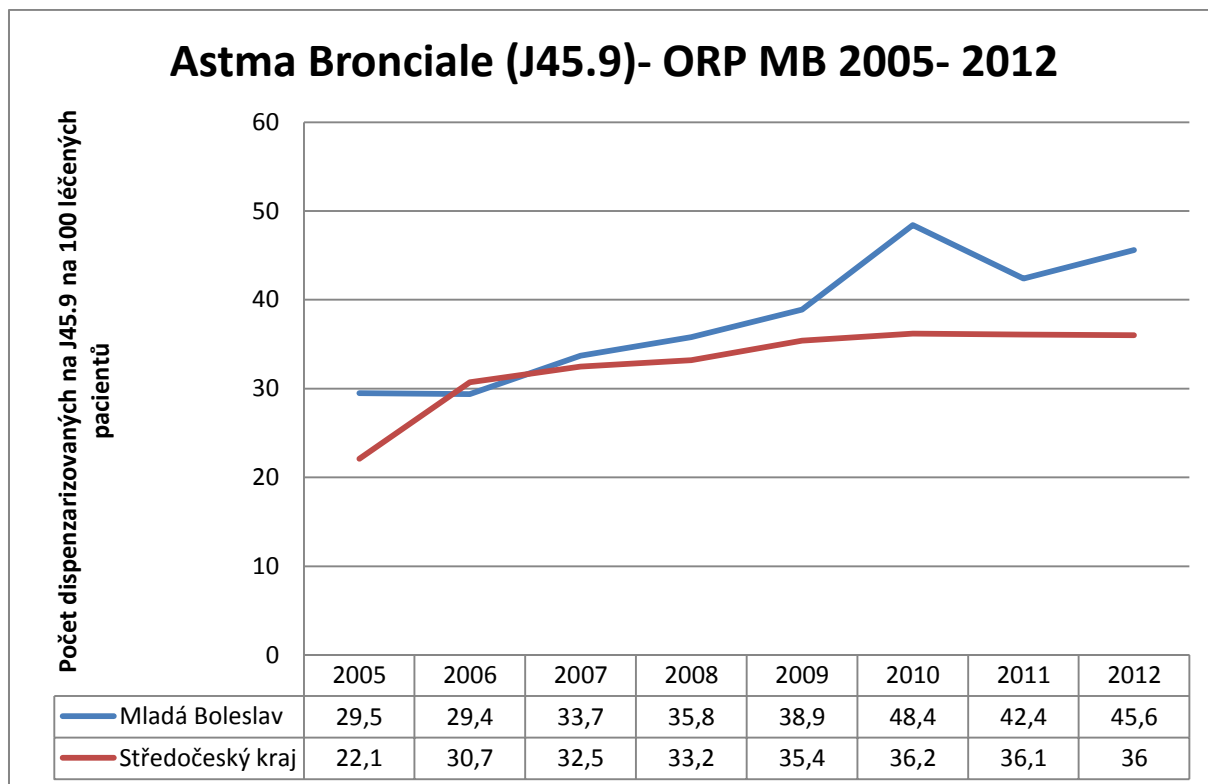
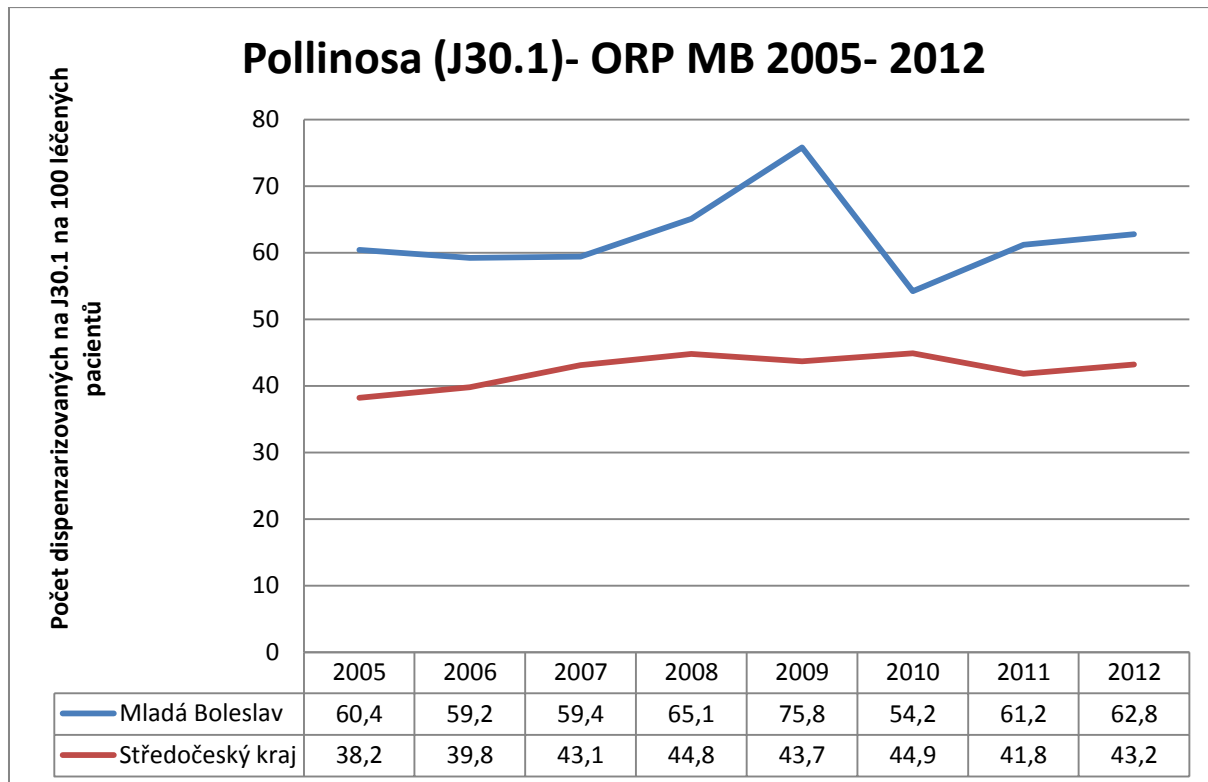
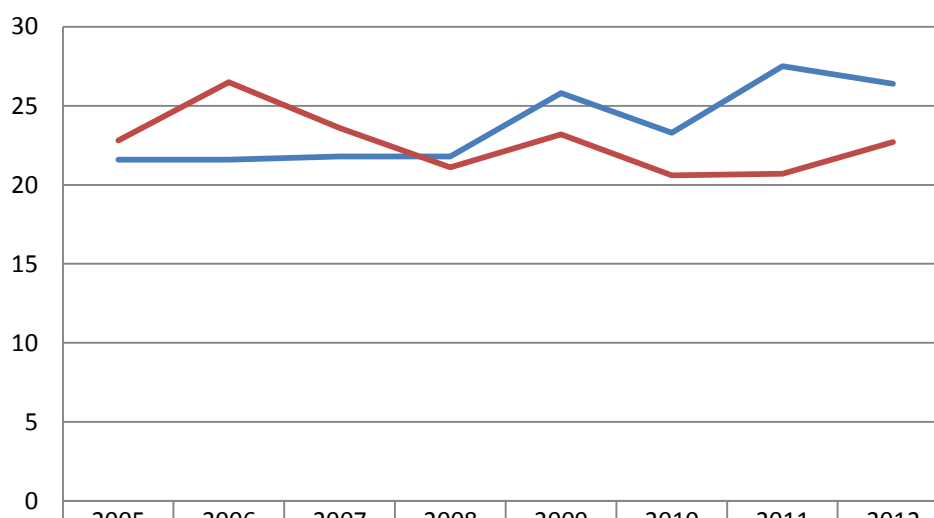


Trendy vývoje výskytu alergických onemocnění v ORP MB 2005-2012 dle nejčastějších diagnóz



Stálá alergická rýma (J30.3)- ORP MB 2005-2012

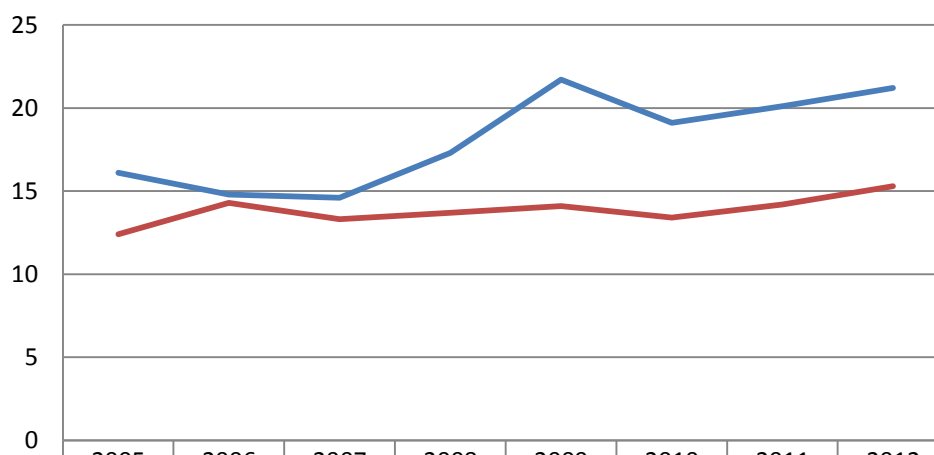
Počet dispenzarizovaných na J30.3 na 100 léčených pacientů



— Mladá Boleslav	21,6	21,6	21,8	21,8	25,8	23,3	27,5	26,4
— Středočeský kraj	22,8	26,5	23,6	21,1	23,2	20,6	20,7	22,7

Atopická dermatitida (L20.-) ORP MB 2005-2012

Počet dispenzarizovaných na L20.-na 100 léčených pacientů



— Mladá Boleslav	16,1	14,8	14,6	17,3	21,7	19,1	20,1	21,2
— Středočeský kraj	12,4	14,3	13,3	13,7	14,1	13,4	14,2	15,3

Na základě dat poskytnutých Ing. Zdeňkou Novákovou z Ústavu zdravotnických informací a statistiky (ÚZIS) ČR

v Praze připravil Mgr. David Hradiský

